

# KATALOG PRODUKTÓW





Jesteśmy firmą, która od ponad 10 lat prężnie działała w segmencie urządzeń dźwigowych. Ciągłe się rozwijamy i szkolimy by poszerzać asortyment wind do niwelowania barier architektonicznych. Na polskim rynku działamy już od wielu lat, dzięki czemu dobrze znamy potrzeby naszych klientów.

Naszymi hasłami przewodnimi są: „Dom bez barier” oraz „Ułatwiamy Twoje Życie”. Skąd wzięły się te hasła? Otóż wynikają one z misji, zgodnie z którą staramy się prowadzić naszą działalność.

Po dokładnym przeanalizowaniu rynku oferującego platformy, dźwigi, krzesła schodowe, czy windy do domu i inne rozwiązania dla osób niepełnosprawnych okazało się, że tak naprawdę w naszym kraju nie ma urządzeń dźwigowych umożliwiających przełamywanie barier architektonicznych w cenie dostępnej dla każdego. Doszliśmy do wniosku, że mamy szansę na wprowadzenie tego typu oferty w bardziej konkurencyjnej cenie, przez co dotrze ona do szerszego grona odbiorców. Po wielu latach ciężkiej pracy wiemy, że udało się nam zrealizować cele, jakie postawiliśmy sobie na starcie.

Dzięki dobrej współpracy z producentami sprzętu do niwelowania barier architektonicznych z całej Europy wprowadziliśmy na nasz krajowy rynek krzesła schodowe na szynie prostej oraz na torze krzywoliniowym, które są zdecydowanie tańsze od tych, które były dostępne na polskim rynku wcześniej, a równocześnie wyróżniają się większym komfortem i bezpieczeństwem użytkowania. Ponadto jako jedyna firma w Polsce, oferujemy platformy przyschodowe firmy Ascendor, które wyróżnia na tle konkurencji wiele wyjątkowych cech świadczących o jakości tych urządzeń. W naszej ofercie znajdują Państwo również używane krzeselka schodowe w bardzo atrakcyjnej cenie. Zapraszamy do zapoznania się z naszą ofertą urządzeń dźwigowych.

# **Odzyskaj swobodę poruszania się po swoim domu**

# "Ułatwiamy Twoje życie"

## Krzeselka schodowe

wewnętrzne lub zewnętrzne

# 1

- **Superglide 130** na torze prostym ..... 1.1
- **HomeGlide** na torze prostym ..... 1.2
- **Acorn A180** krzywoliniowe ..... 1.3
- **Otolift TWO** krzywoliniowe ..... 1.4
- **Modul AIR** krzywoliniowe ..... 1.5

## Platformy schodowe

wewnętrzne lub zewnętrzne

# 2

- **Ascendor PLG7** na torze prostym ..... 2.1
- **Extrema Logic** na torze prostym ..... 2.2
- **Ascendor PLK8** krzywoliniowa ..... 2.3

## Podnośniki pionowe

wewnętrzne lub zewnętrzne

# 3

- **Kali B** ..... 3.1
- **Liftboy** ..... 3.2
- **Ascendor PLV9** ..... 3.3

## Schodołazy

kroczące i gąsienicowe


# 4

- **Schodołaz kroczący** ..... 4.1
- **Liftkar PTR 130** schodołaz gąsienicowy ..... 4.2

## Przydatne informacje

# 5

- **Dofinansowanie** ..... 5.1
- **Montaż urządzeń** ..... 5.2
- **Serwis urządzeń** ..... 5.3



**Krzeselka schodowe** to urządzenia dźwigowe przeznaczone dla osób starszych i niepełnosprawnych, mających trudności w przemieszczaniu się po schodach. Służą do szybkiej i skutecznej likwidacji barier architektonicznych występujących w miejscu Państwa zamieszkania – w domach, blokach oraz kamienicach bez windy, czyli wszędzie tam, gdzie do pokonania są schody. Krzeselka od wielu lat cieszą się dużym zainteresowaniem w całej Europie, zyskują również coraz większą popularność w naszym kraju.

Montaż windy schodowej jest możliwy praktycznie na każdych schodach – wewnątrz oraz na zewnątrz budynku. Do Państwa dyspozycji są krzeselka prostoliniowe oraz krzywoliniowe – w zależności od rodzaju schodów do pokonania. Krzeselka krzywoliniowe mogą pokonać nawet kilka pięter, a ich szyna jest indywidualnie projektowana pod konkretne schody. Przed zakupem krzeselka gwarantujemy doradztwo i pomoc w wyborze odpowiedniego urządzenia.

**Poznaj modele krzeseł schodowych oferowanych przez naszą firmę.**

**Odzyskaj swobodę poruszania się po swoim domu**



# Krzesetka schodowe

Krzeselko schodowe Acorn  
**Superglide 130**  
na torze prostym

wewnętrzne lub zewnętrzne



## Opis urządzenia

**Krzeselko schodowe Acorn Superglide jest jednym z najbardziej zaawansowanych technologicznie krzesełek schodowych, jakie są dostępne na rynku.**

Dzięki niemu tysiące osób na całym świecie mogą na nowo odzyskać swobodę poruszania się po swoim domu. Jest to bezpieczne, wygodne i proste rozwiązanie problemu z poruszaniem się po schodach.

Krzeselko schodowe Acorn Superglide jest zasilane przez bezobsługowy akumulator, który zapewnia jego działanie nawet w czasie przerw w dostawie energii elektrycznej.



## Zalety

- Tapicerowane oparcie i siedzisko
- Łatwe sterowanie krzesłem
- Pas bezpieczeństwa
- Składane podłokietniki, podnóżek i siedzisko umożliwiające łatwy dostęp do schodów
- Obrotowy fotel – umożliwia wygodne wsiadanie i zsiadanie z krzesła
- Włącznik z blokadą pozwalający zabezpieczyć krzesło przed użyciem przez inne osoby (np. przez dzieci)
- Cyfrowy wyświetlacz diagnostyczny informuje o stanie krzesła
- Pięć czujników bezpieczeństwa na podnóżku oraz na wagoniku, zatrzymujących krzesło w przypadku natknięcia się na przeszkodę
- Piloty zdalnego sterowania pozwalające „przywołać” lub „odeśłać” krzesło w górę lub w dół schodów



Automatycznie składany/rozkładany tor doskonale sprawdza się w miejscach gdzie występują przeszkody



**Odzyskaj swobodę poruszania się po swoim domu**



Płynny start i zatrzymywanie krzeselka schodowego oznacza brak szarpnięć oraz gwałtownych zatrzymań, a bardzo cicha praca windy nie zakłóca ciszy panującej w domu. Jednym z wyróżników produktów firmy Acorn jest diagnostyczny panel sterowania ostrzegający użytkownika o potencjalnych problemach zanim one wystąpią (np. o przypadkowym wyłączeniu lub nieprawidłowym zaparkowaniu krzeselka).

Wiedza o tym, że urządzenia firmy Acorn działają już w dziesiątkach tysięcy domów na całym świecie, daje poczucie pełnego bezpieczeństwa.



Funkcja obrotu siedziska na górnym przystanku poprawia komfort użytkownika



Pas bezpieczeństwa zwiększający bezpieczeństwo podczas jazdy



Bezproblemowe i łatwo dostępne sterowanie ręczne pod obiema dłońmi



Urządzeniem można sterować również za pomocą pilota zdalnego sterowania



## Specyfikacja

Maksymalne obciążenie: **127 kg**

Moc silnika: **0,25 kW**

Prędkość przejazdu: **maks. 0,15 m/s**

Zasilanie: **24V 7Ah / 230V AC~50Hz**

Materiał szyny: **Wytłaczane aluminium**

Typ napędu: **Zębatka / koło zębate**

Kąt nachylenia szyny jezdnej: **23° - 55°**

Sterowanie: **Joystick lub pilot zdalnego sterowania**

Okres gwarancji: **24 miesiące (lub 36 miesięcy)**

Miejsce montażu: **Wewnątrz i na zewnątrz**

Okres serwisowania: **wewnątrz 12 miesięcy, na zewnątrz 6 miesięcy**

Krzeselko schodowe  
**HomeGlide**  
na torze prostym

wewnętrzne





## Opis urządzenia

**Krzeselko schodowe HomeGlide oraz jego ulepszona wersja HomeGlide Extra są idealnym rozwiązaniem dla wszystkich rodzajów schodów o biegu prostym. Urządzenia te zapewniają płynne i bezpieczne poruszanie się w górę i w dół schodów.**

Dzięki prostej konstrukcji może być bardzo szybko dostarczone i zainstalowane. Jest to jedno z niewielu urządzeń, które tak naprawdę może być instalowane na schodach u klienta bez uprzednich pomiarów - wystarczy wysłać zdjęcie swoich schodów i już następnego dnia będzie można używać tej windy schodowej.



## Zalety

- Możliwość instalacji po obu stronach schodów prostych
- Udźwig do 125 kg
- Oszczędność miejsca poprzez zastosowanie składanego siedziska
- Joystick z funkcją "trzymaj i jedź" w podłokietniku
- Piloty zdalnego sterowania, umieszczone na górnym i dolnym przystanku
- Czujniki bezpieczeństwa zatrzymują krzesło po napotkaniu przeszkody na drodze
- Stabilne oraz ergonomiczne podłokietniki ze zintegrowanym pasem bezpieczeństwa
- Automatycznie składany tor, jako opcja dodatkowa (w przypadkach, gdy dolna część schodów występuje blisko drzwi lub korytarza)
- Dostępny także model do instalacji na zewnątrz

**Odzyskaj swobodę poruszania się po swoim domu**



Również obsługa tego modelu krzesła dźwigowego jest bardzo prosta, a samo użytkowanie windy daje poczucie bezpieczeństwa i komfortu.

HomeGlide jest to krzeselko schodowe, które pozwoli Państwu na aktywne i niezależne korzystanie z życia oraz pomoże poruszać się między piętrami w Państwa domu zapewniając maksymalną wygodę i komfort.

HomeGlide Extra oprócz wszystkich zalet krzeselka HomeGlide, oferuje również szeroki wybór dodatkowych opcji wyposażenia oraz doboru kolorów tapicerki czy szyn pasujących do każdego wnętrza. HomeGlide Extra to idealne połączenie eleganckiego wyglądu, zaawansowanych technologii i funkcjonalności.



Automatycznie składany/rozkładany tor doskonale sprawdza się w miejscach gdzie występują przeszkody

Urządzenie posiada joystick z funkcją "trzymaj i jedź", który sprawia, że sterowanie krzeselkiem jest łatwe i bezpieczne



Pas bezpieczeństwa zwiększający bezpieczeństwo podczas jazdy



## Specyfikacja

Maksymalne obciążenie: **125 kg**

Moc silnika: **0,28 kW**

Prędkość przejazdu: **maks. 0,12 m/s**

Zasilanie: **24V 7Ah / 230V AC~50Hz**

Materiał szyny: **Wylaczone aluminium**

Typ napędu: **Zębatka / koło zębate**

Kąt nachylenia szyny jezdnej: **28° - 53°**

Sterowanie: **Joystick lub pilot zdalnego sterowania**

Okres gwarancji: **24 miesiące**

Miejsce montażu: **Wewnątrz i na zewnątrz**

Okres serwisowania: **wewnątrz 12 miesięcy, na zewnątrz 6 miesięcy**

Krzeselko schodowe  
**Acorn A180**  
krzywoliniowe

wewnętrzne





## Opis urządzenia

**Dzięki krzeselku schodowemu Acorn A180 nie muszą Państwo rezygnować z niezależności i mogą rozwiązać problem, jakim jest chodzenie po schodach we własnym domu.**

Acorn A180 można zamontować praktycznie na każdym schodach o kształcie łuku, a jego wąska i estetyczna szyna pasuje do schodów bez konieczności ingerencji w ich konstrukcję. Urządzenie to zawiera liczne funkcje zapewniające komfort, bezpieczeństwo i gwarantujące niezawodne użytkowanie przez długie lata.



## Zalety

- Tor jezdny krzeselka może być montowany po prawej i po lewej stronie schodów
- Tor jezdny jest montowany do stopni schodów
- Maksymalna długość szyny jezdnej to aż 30 metrów, co znaczy, że krzeselko wjedzie nawet na 4 piętro
- Możliwość ponownego wykorzystania pewnych elementów szyny jezdnej dzięki jej modułowej budowie
- Do wyboru pasy standardowe lub 3-punktowe
- Możliwość poszerzenia wygodnego siedziska
- Zasilanie z akumulatorów Li-ion
- Auto-diagnostyczny wyświetlacz

**Odzyskaj swobodę poruszania się po swoim domu**





Krzeselko schodowe Acorn A180 zostało zaprojektowane tak, aby zapewnić maksymalnie łatwą obsługę i komfort. Specjalny samopoziomujący system transportowy przesuwa krzeselko po niskoprofilowej szynie oraz automatycznie reguluje prędkość i poziom siedziska w czasie jazdy po łuku. Elektroniczne programowanie krzeselka schodowego zapewnia w każdej chwili optymalne parametry użytkowe, co przekłada się na wysoki komfort użytkownika.

W czasie, gdy nie jest w użyciu, krzeselko schodowe Acorn A180 można złożyć, a jego składane siedzisko i specjalna funkcja parkowania pozwala na uniknięcie blokowania schodów i normalne użytkowanie schodów przez domowników.



Funkcja obrotu siedziska na górnym przystanku poprawia komfort użytkownika



Pas bezpieczeństwa zwiększający bezpieczeństwo podczas jazdy



Bezproblemowe i łatwo dostępne sterowanie ręczne pod obiema dłońmi



Urządzeniem można sterować również za pomocą pilota zdalnego sterowania



## Specyfikacja

Maksymalne obciążenie: **120 kg**

Moc silnika: **0,375 kW**

Prędkość: **zmienna maks. 0,15 m/s**

Zasilanie: **29,6V DC LiON/ 220V-230V ~50Hz**

Materiał szyny: **Aluminium, malowane proszkowo**

Typ napędu: **Zębatka / koło zębate**

Kąt nachylenia szyny jezdnej: **0° - 58°**

Sterowanie: **Joystick lub pilot zdalnego sterowania**

Okres gwarancji: **24 miesiące**

Miejsce montażu: **Wewnątrz**

Okres serwisowania: **wewnątrz 12 miesięcy, na zewnątrz 6 miesięcy**

Krzeselko schodowe  
**Otolift TWO**  
krzywoliniowe

wewnętrzne lub zewnętrzne



## Opis urządzenia

**Krzeselko schodowe na szynie krzywoliniowej to bardzo nowoczesny produkt, który zawsze jest robiony pod konkretne zamówienie. Zapewnia ono możliwość wjazdu po schodach złożonych z kilku oddzielnych biegów, mających stopnie zabiegowe lub po schodach kręconych.**

Prosta konstrukcja modelu TWO zapewnia relatywnie małe koszty urządzenia, szybki montaż oraz minimalne ryzyko awarii.

Krzeselko schodowe Otolift TWO zostało zaprojektowane tak, aby jego obsługa była maksymalnie prosta, a użytkowanie bezpieczne nawet dla ludzi niepełnosprawnych.



## Zalety

- Tor jezdny krzeselka może być montowany po prawej albo po lewej stronie schodów
- Tor jezdny jest montowany do stopni schodów lub do ściany
- Istnieje możliwość wyboru materiału oraz koloru tapicerki. Również kolor szyny może być wybrany przez klienta
- Dostępna jest wersja krzeselka o udźwigu do 150 kg
- Krzeselko posiada ograniczenie niepożądanego dostępu w postaci kluczyka elektronicznego - immobilizera
- Standardowo krzesło wyposażone jest w pasy 4-punktowe (opcjonalnie dostępne są również pasy 5-punktowe)
- Maksymalna długość szyny jezdnej to aż 30 metrów, co znaczy, że krzeselko wjedzie nawet na 4 piętro
- Dostępna jest również wersja krzeselka na zewnątrz ze specjalnym pokrowcem na urządzenie i specjalnie przygotowaną szyną

**Odzyskaj swobodę poruszania się po swoim domu**

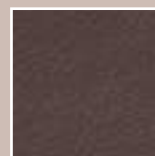


**Tapicerka siedziska i oparcie krzeselka mogą być wykonane ze skóry, sztucznej skóry bądź materiału.**

### tapicerka skórzana



Ciemnoszary



Kasztan

### materiały



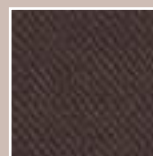
Szary



Kremowy

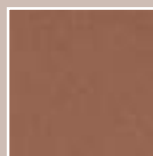


Czerwony

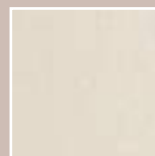


Brązowy

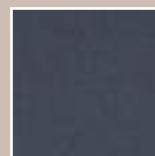
### sztuczna skóra



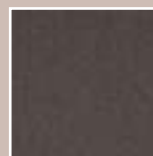
Orzech laskowy



Biała perła



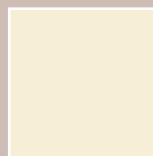
Niebieski



Czarny

**Szyna krzeselka może być pomalowana w trzech dostępnych kolorach.**

### kolor szyny



RAL 9001



RAL 7035



RAL 8025

Ten model krzeselka dźwigowego oferuje szeroki wachlarz dodatkowych rozwiązań. Siedzisko może być obracane ręcznie lub automatycznie w górnej części schodów, co pozwala na bezpieczne wsiadanie i wysiadanie. Model TWO jest także wyposażony w składany podnóżek (w opcji także automatyczny).

**Wiele dodatkowych opcji pozwala dopasować to krzeselko do Twoich wymagań:** szersze siedzisko, wyższe siedzisko, pasy wielopunktowe, większy udźwig, automatyczny obrót siedziska oraz automatyczne składanie podnóżka.



Pas bezpieczeństwa zwiększający bezpieczeństwo podczas jazdy



Naciskowe czujniki bezpieczeństwa na obudowie i podnóżku zatrzymujące krzeselko schodowe w razie napotkania przeszkody



Ergonomiczny przycisk umożliwiający sterowanie windą umieszczony na prawym bądź lewym podłokietniku



## Specyfikacja

Maksymalne obciążenie: **130 kg (lub 150 kg)**

Moc silnika: **0,3 kW**

Prędkość: **Zmienna maks. 0,15 m/s**

Zasilanie: **24V 7Ah / 230V AC~50Hz**

Typ napędu: **Zębatka / koło zębate**

Kąt nachylenia szyny jezdnej: **0° - 60°**

Sterowanie: **Joystick lub pilot zdalnego sterowania**

Materiał szyny: **Stal malowana proszkowo**

Okres gwarancji: **24 miesiące**

Miejsce montażu: **Wewnątrz i na zewnątrz**

Okres serwisowania: **wewnątrz 12 miesięcy, na zewnątrz 6 miesięcy**

Krzeselko schodowe  
**Moduł AIR**  
krzywoliniowe

wewnętrzne



## Opis urządzenia

**Krzeselko schodowe Modul AIR to nowoczesne urządzenie, zaprojektowane z myślą o montażu na najbardziej wymagających schodach krzywoliniowych. Urządzenie posiada najcieńszą - pojedynczą szynę - występującą wśród tego rodzaju urządzeń.**

Modul AIR zostało zaprojektowane tak, aby jego obsługa była prosta, a użytkowanie przez osoby starsze i niepełnosprawne bezpieczne.



## Zalety

- Tor jezdny krzeselka może być montowany po prawej albo po lewej stronie schodów
- Tor jezdny jest montowany do stopni schodów lub do ściany
- Możliwość wyboru kilku rodzajów i kolorów tapicerki
- Krzeselko posiada najcieńszą pojedynczą szynę jezdną dostępną wśród krzeselek krzywoliniowych
- Technologia Reverse Drive umożliwiającą przemieszczanie się tyłem - sprawdzi się na bardzo wąskich schodach
- Obrotowy fotel - umożliwia wygodne wsiadanie i zsiadanie z krzeselka
- Czujniki bezpieczeństwa umieszczone na podnóżku, zatrzymają krzeselko po napotkaniu przeszkody na schodach
- Automatycznie składany podnóżek

**Odzyskaj swobodę poruszania się po swoim domu**





Zastosowanie innowacyjnej technologii "Reverse drive" umożliwia przemieszczanie się po schodach częściowo lub całkowicie tyłem. Urządzenie sprawdzi się nawet na bardzo wąskich schodach.

Do licznych funkcji zapewniających komfort i bezpieczeństwo możemy zaliczyć również: automatycznie składany podnóżek oraz zabezpieczenia użytkownika podczas jazdy, takie jak pasy bezpieczeństwa i czujniki wykrywające przeszkody na schodach. Otolift Modul AIR to gwarancja niezawodności przez długie lata.

Pas bezpieczeństwa zwiększający bezpieczeństwo podczas jazdy



Czujniki bezpieczeństwa znajdujące się na podnóżku zatrzymujące krzesłko schodowe po napotkaniu przeszkody



Proste w obsłudze sterowanie krzeselka umieszczone w podłokietniku



## Specyfikacja

Prędkość: **Zmienna maks. 0,15 m/s**  
Maksymalne obciążenie: **125 kg**  
Moc silnika: **0,35 kW**  
Zasilanie: **24V 7Ah / 230V AC~50Hz**  
Materiał szyny: **Stal malowana proszkowo**

Typ napędu: **Zębatka / koło zębate**  
Sterowanie: **Joystick lub pilot zdalnego sterowania**  
Kąt nachylenia szyny jezdnej: **0° - 70°**  
Okres gwarancji: **24 miesiące**  
Miejsce montażu: **Wewnątrz**  
Okres serwisowania: **wewnątrz 12 miesięcy,**

**Platformy schodowe** zostały stworzone z myślą o osobach, poruszających się na wózku inwalidzkim. Służą do samodzielnego przemieszczania się po schodach oraz idealnie sprawdzają się jako pomoc dla opiekunów osób z ograniczeniami ruchowymi. Najczęstszymi miejscami montażu platform schodowych są domy oraz podwórka – urządzenia są solidnie wykonane i odporne na zmienne warunki atmosferyczne. Ten rodzaj windy schodowej montowany jest również w blokach i miejscach użyteczności publicznej, czyli wszędzie tam, gdzie do pokonania są schody.

Urządzenia dostępne w naszej ofercie są niezwykle łatwe w użyciu przez osoby w każdym wieku. Korzystanie z nich jest w pełni bezpieczne i nie wymaga pomocy osób trzecich, jeśli nie ma takiej potrzeby. Winda schodowe przywracają samodzielność i umożliwiają łatwe i szybkie pokonanie pięter, czy przedostanie się na zewnątrz. Gwarantujemy trwałe zadowolenie z wysokiej jakości produktów oferowanych przez naszą firmę. Ponadto zapewniamy kompletną obsługę i pomoc przy wyborze odpowiedniego urządzenia.

**Zapraszamy do zapoznania się z modelami platform schodowych oferowanych przez naszą firmę.**

**Odzyskaj swobodę poruszania się po swoim domu**



# Platformy schodowe

Platforma schodowa  
**Ascendor PLG7**  
na torze prostym

wewnętrzna lub zewnętrzna





## Opis urządzenia

**Platformy przyschodowe do transportu osób niepełnosprawnych firmy Ascendor charakteryzują się nowoczesnym i eleganckim wyglądem oraz dużą funkcjonalnością. Oferują maksymalnie wysoki komfort dla użytkownika tego dźwigu osobowego.**

Obsługa platform schodowych produkowanych przez firmę Ascendor jest bardzo prosta dzięki pilotom zdalnego sterowania oraz wyświetlaczowi LED, który jest unikalnym rozwiązaniem w tego typu urządzeniach dźwigowych.



## Zalety

- Platforma posiada 3 letnią gwarancję w standardzie z możliwością wydłużenia jej do 5 lat
- Płaska konstrukcja - oszczędność miejsca na schodach
- Po złożeniu platformy zablokowany dostęp do panelu sterującego i elektroniki
- Tor jezdny (szyny platformy) jest bardzo elegancki, wykonany ze stali nierdzewnej
- Górna szyna jezdna służy jako poręcz na schodach
- Możliwość sterowania podczas zaniku zasilania
- Pełna automatyka podczas pracy i bardzo prosta obsługa urządzenia
- Opcjonalne sterowanie za pomocą nadajnika radiowego - montowanego na stałe - ograniczeniem dostępu dla osób postronnych jest wyjmowany kluczyk



**Odzyskaj swobodę poruszania się po swoim domu**

Urządzenia posiadają mechanizm łagodnego startu oraz zatrzymania się. Platformy poruszają się bezpiecznie po torze prostoliniowym o stałym kącie nachylenia. Najazd na platformy standardowo jest możliwy z boku, ale na życzenie klienta można wykonać tzw. najazd frontowy - jest to wygodne rozwiązanie w przypadku, kiedy przed schodami nie ma wystarczającej ilości miejsca. Opuszczane bariery chronią użytkownika przed wypadnięciem. Dodatkowo platforma posiada przycisk awaryjnego zatrzymania oraz czujniki nacisku na platformie, które pozwalają uniknąć awarii platformy. Dzięki wykonaniu niektórych elementów konstrukcji urządzenia z aluminium jest ono niebywale lekkie, jednak takie rozwiązania jak chociażby zabezpieczenie przeciążeniowe platformy gwarantują bardzo duży poziom bezpieczeństwa podczas jego użytkowania.



Zamknięty dostęp do panelu sterowania po złożeniu platformy



Dotykowy panel sterowania na korpusie urządzenia



Łagodny najazd na platformę



Pilot zdalnego sterowania umożliwiający obsługę urządzenia



## Specyfikacja

Udźwig: **225 kg (300 kg w opcji)**  
Prędkość przejazdu: **maks. 0,15 m/s**  
Moc silnika: **0,5 kW**  
Zasilanie akumulatorowe: **4x12V, 9Ah (lub 8x12V, 9Ah)**  
Kąt nachylenia schodów: **0° - 47°**  
Poziom hałas: **poniżej 63 dB**  
Szyna: **mocowana do ściany lub do stopni schodów**  
Min. rozmiar po złożeniu: **25 cm**

Typ napędu: **Zębatka/ koło zębate**  
Tor jezdny: **Stal nierdzewna**  
Zasilanie sieciowe: **230V ~ 50 Hz ładowarka wpinana na stałe do gniazdka**  
Sterowanie: **Z poziomu platformy lub pilot zdalnego sterowania**  
Okres gwarancji: **36 miesięcy (lub 60 miesięcy)**  
Miejsce montażu: **Wewnątrz i na zewnątrz**  
Okres serwisowania: **wewnątrz 12 miesięcy, na zewnątrz 6 miesięcy**

Platforma schodowa  
**Extrema Logic**  
na torze prostym

wewnętrzna lub zewnętrzna





## Opis urządzenia

**Platforma przyschodowa Extrema Logic to urządzenie przeznaczone do montażu na schodach prostych. Idealnie sprawdza się wewnątrz jak i na zewnątrz budynku na schodach o minimalnej szerokości mogącej wynosić zaledwie 85 cm.**

Obsługa platformy schodowej Logic jest bardzo prosta dzięki panelowi sterującemu, który znajduje się na urządzeniu.



## Zalety

- Płaska konstrukcja - oszczędność miejsca na schodach
- Pełna automatyka podczas pracy i bardzo prosta obsługa urządzenia
- Szybki czas realizacji oraz konkurencyjna cena
- Możliwość korzystania z platformy podczas zaniku zasilania
- Opcjonalnie składane siedzenie dla użytkowników nieporuszających się na wózku inwalidzkim
- Tor jezdny wykonany z aluminium

**Odzyskaj swobodę poruszania się po swoim domu**



Mechanizm łagodnego startu oraz zatrzymania się gwarantuje komfort podczas użytkowania. Extrema Logic charakteryzuje się bardzo przystępną ceną w porównaniu do innych urządzeń tego typu, dodatkowo platforma może zostać dostarczona przez naszą firmę w ciągu kilku dni.

Platforma Logic porusza się po aluminiowym torze jezdny, który świetnie sprawdza się w warunkach zewnętrznych podobnie jak cała konstrukcja platformy. Gdy platforma nie jest używana może zostać złożona, zajmuje wówczas tylko 35 cm.



Możliwość montażu szyny jezdnej na słupkach w przypadku braku ściany nośnej



Składane siedzenie (w opcji) dla użytkowników platformy nieporuszających się na wózku inwalidzkim



Pilot na kablu umożliwiający obsługę urządzenia



Panel sterujący umożliwiający obsługę urządzenia



## Specyfikacja

Udźwig: **250 kg**

Prędkość przejazdu: **maks. 0,15 m/s**

Moc silnika: **0,54 kW**

Zasilanie: **Akumulator 2x12V, 9Ah**

Tor jezdny: **Aluminium**

Kąt nachylenia schodów: **10° - 45°**

Szyna: **mocowana do ściany lub do stopni schodów**

Min. rozmiar po złożeniu: **35 cm**

Sterowanie: **Z poziomu platformy lub pilot zdalnego sterowania**

Okres gwarancji: **24 miesiące**

Miejsce montażu: **Wewnątrz i na zewnątrz**

Okres serwisowania: **6 miesięcy**

Platforma schodowa  
**Ascendor PLK8**  
krzywoliniowa

wewnętrzna lub zewnętrzna



## Opis urządzenia

**Platforma schodowa PLK8 firmy Ascendor, to urządzenie przeznaczone do montażu na schodach krzywoliniowych lub zabiegowych. Można ją także instalować na schodach prostych ze zmiennym kątem nachylenia lub w miejscach, gdzie na dole wymagany jest zakręt parkingowy 180 lub 90 stopni.**



## Zalety

- Platforma posiada 3 letnią gwarancję w standardzie z możliwością wydłużenia jej do 5 lat
- Płaska konstrukcja - oszczędność miejsca na schodach
- Po złożeniu platformy zablokowany dostęp do panelu sterującego i elektroniki
- Tor jezdny (szyny platformy) jest bardzo elegancki, wykonany ze stali nierdzewnej
- Górna szyna jezdna służy jako poręcz na schodach
- Możliwość sterowania podczas zanku zasilania
- Pełna automatyka podczas pracy i bardzo prosta obsługa urządzenia
- Opcjonalne sterowanie za pomocą nadajnika radiowego - montowanego na stałe - ograniczeniem dostępu dla osób postronnych jest wyjmowany kluczyk



**Odzyskaj swobodę poruszania się po swoim domu**

Platforma PLK8 konstrukcyjnie jest bardzo podobnym urządzeniem, jak jej siostra bliźniaczka - platforma PLG7 na schody proste. Podnośnik ten porusza się po dwóch szynach, które mogą być mocowane do ściany nośnej budynku lub do słupków. Urządzenie nadaje się do montażu wewnątrz jak i na zewnątrz budynku.

Platformy poruszają się bezpiecznie po torze krzywoliniowym i dodatkowo zwalniają na zakrętach.

Najczęstszym dodatkiem zamawianym przez klientów wraz z tym rodzajem platformy jest zakręt parkingowy (180 stopni lub 90 stopni) - dzięki niemu urządzenie może stacjonować w miejscu, gdzie nie przeszkadza innym użytkownikom schodów.



Zamknięty dostęp do panelu sterowania po złożeniu platformy



Dotykowy panel sterowania na korpusie urządzenia



Łagodny najazd na platformę



Pilot zdalnego sterowania umożliwiający obsługę urządzenia



## Specyfikacja

Udźwig: **225 kg (300 kg w opcji)**

Prędkość przejazdu: **maks. 0,15 m/s**

Moc silnika: **0,5 kW**

Zasilanie akumulatorowe: **4x12V, 9Ah (lub 8x12V, 9Ah)**

Kąt nachylenia schodów: **0° - 47°**

Poziom hałas: **poniżej 63 dB**

Szyna: **mocowana do ściany lub do stopni schodów**

Min. rozmiar po złożeniu: **31 cm**

Zasilanie sieciowe: **230V ~ 50 Hz. ładowarka wpinana na stałe do gniazdka**

Tor jezdny: **Stal nierdzewna**

Typ napędu: **Zębatka/ koło zębate**

Okres gwarancji: **36 miesięcy (lub 60 miesięcy)**

Sterowanie: **Z poziomu platformy lub pilot zdalnego sterowania**

Miejsce montażu: **Wewnątrz i na zewnątrz**

Okres serwisowania: **wewnątrz 12 miesięcy, na zewnątrz 6 miesięcy**

**Podnośniki pionowe** umożliwiają usunięcie bariery architektonicznej i transport osób poruszających się na wózku inwalidzkim. Urządzenia te poruszają się w linii pionowej w górę i w dół – wyglądem i działaniem przypominają klasyczną windę, jednak są od niej znacznie mniejsze i tańsze. Podnośniki są najczęściej montowane na zewnątrz budynku np. przy tarasie, balkonie oraz obok schodów, jednak nie wyklucza to montażu wewnątrz.

W naszej ofercie znajdą Państwo kilka rodzajów podnośników, które możemy podzielić na małe urządzenia o niskiej wysokości podnoszenia oraz na te mogące unieść osobę na wózku na wysokość do 3 metrów. Nasi fachowcy służą pomocą w wyborze odpowiedniego urządzenia dopasowanego do miejsca jego montażu oraz Państwa oczekiwań.

**Zapraszamy do poznania  
podnośników znajdujących się  
w naszej ofercie.**

**Odzyskaj swobodę  
poruszania się po swoim domu**





# Podnośniki pionowe

Podnośnik pionowy

# Kali B

wewnętrzny lub zewnętrzny



## Opis urządzenia

**Podnośnik pionowy Kali B umożliwia podniesienie osoby poruszającej się na wózku inwalidzkim na wysokość do 3 metrów. Urządzenie to idealnie nadaje się do montażu na zewnątrz budynku.**

Kali B może być montowany w wersji z niedużym podszybiem (60 mm) lub na płaskiej płycie betonowej o powierzchni 2 metrów kwadratowych.



## Zalety

- Udźwig do 385 kg
- Możliwość wykonania podnośnika ze stali nierdzewnej oraz wyboru koloru z palety RAL
- Wysokość podnoszenia do 3 metrów
- Podnośnik do użytku wewnątrz oraz na zewnątrz budynku
- Prosty w obsłudze panel sterowania znajdujący się na korpusie podnośnika
- Usytuowanie drzwi wjazdowych i zjazdowych może być dowolnie skonfigurowane
- Wymagana powierzchnia do montażu to jedynie dwa metry kwadratowe
- Zatrzymanie się podnośnika po najeźdzeniu na przeszkodę
- Funkcja łagodnego startu oraz zatrzymania się zapewnia płynne poruszanie się podnośnika

**Odzyskaj swobodę poruszania się po swoim domu**



Wszystkie elementy podnośnika są ocynkowane, a dodatkowo możliwe jest wykonanie dźwigu w całości ze stali nierdzewnej. Standardowy kolor podnośnika Kali B to RAL 9006 (szary), jednak możliwe jest zamówienie podnośnika w dowolnym kolorze z palety RAL.

Funkcja łagodnego startu oraz zatrzymania się gwarantuje brak szarpnięć i bezpieczny transport w górę i w dół. Obsługa urządzenia jest bardzo intuicyjna oraz bezpieczna dla użytkowników w zróżnicowanym wieku. Maksymalny udźwig wynosi 385 kg, co pozwala na transport osoby na wózku inwalidzkim wraz z opiekunem lub 3 dorosłych osób.



Wysokość podnoszenia do 3 metrów

Panel sterowania na korpusie urządzenia



Usytuowanie drzwi wjazdowych i zjazdowych może być dowolnie skonfigurowane



## Specyfikacja

Udźwig: **385 kg**

Prędkość przejazdu: **maks. 0,06 m/s**

Moc silnika: **1,50 kW**

Wysokość podnoszenia: **do 2999 mm**

Zasilanie: **1-fazowe 230V/50Hz 16A**

Typ napędu: **Przekładnia śruba-nakrętka z nakrętką bezpieczeństwa**

Sterowanie: **Panel sterowania lub kasetka przywoławcza**

Miejsce montażu: **Wewnątrz i na zewnątrz**

Okres gwarancji: **24 miesiące**

Okres serwisowania: **30 dni**

Podnośnik pionowy  
**Liftboy**

wewnętrzny lub zewnętrzny



## Opis urządzenia

**Podnośnik pionowy Liftboy umożliwia przewożenie osoby niepełnosprawnej na wózku inwalidzkim w linii pionowej. Porusza się w górę i w dół, osiągając maksymalną wysokość wynoszącą do 970 mm.**

Montaż podnośnika Liftboy jest możliwy zarówno wewnątrz budynku jak i na zewnątrz. Urządzenie nie wymaga przygotowania fundamentu - można go umiejscowić na płaskiej i twardej powierzchni, takiej jak kostka brukowa czy posadzka wewnątrz budynku.



## Zalety

- Dostępna wersja podnośnika z udźwigniem 180 kg, 240 kg lub 300 kg
- Możliwość wyboru koloru podnośnika (opcjonalnie)
- Wysokość podnoszenia do 970 mm
- Rampy wjazdowe w wersji manualnej lub automatycznej (w zależności od typu urządzenia)
- Urządzenie do użytku zarówno wewnątrz jak i na zewnątrz budynku
- Podnośnik można umiejscowić na płaskiej i twardej powierzchni (np. kostka brukowa, posadzka)
- Urządzenie nie jest związane na stałe z gruntem - można je w każdej chwili przestawić



**Odzyskaj swobodę poruszania się po swoim domu**



Podnośnik pionowy waży około 70 kg, a jego maksymalne obciążenie wynosi nawet 300 kg. Liftboy został wyposażony w manualną lub automatyczną rampę najazdową, mogącą mieć najazd lub wyjazd umieszczony pod kątem 90 stopni.

Obsługa urządzenia jest niezwykle prosta dla osób w każdym wieku, aby go uruchomić wystarczy użyć pilota. Standardowy kolor platformy to RAL 7035 lecz na życzenie, istnieje możliwość wyboru dowolnego koloru podnośnika.



## Specyfikacja

Udźwig: **Typ 1: 180 kg, Typ 2: 300 kg, Typ 3: 240 kg**

Prędkość przejazdu: **maks. 0,15 m/s**

Moc silnika: **6 kN / 10 kN**

Wysokość podnoszenia: **Typ 1: 595 mm, Typ 2: 830 mm, Typ 3: 970 mm**

Zasilanie: **Jednofazowe 230V/50Hz**

Typ napędu: **Silownik liniowy**

Sterowanie: **Pilot na kablu**

Miejsce montażu: **Wewnątrz i na zewnątrz**

Okres gwarancji: **24 miesiące**

Okres serwisowania: **wewnątrz 12 miesięcy, na zewnątrz 6 miesięcy**

Podnośnik pionowy  
**Ascendor PLV9**

wewnętrzny lub zewnętrzny



## Opis urządzenia

**Podnośnik pionowy PLV9 to nowoczesne i funkcjonalne urządzenie zaprojektowane przez firmę Ascendor. Umożliwia przewożenie w linii pionowej osób niepełnosprawnych poruszających się na wózku inwalidzkim.**

Dźwig firmy Ascendor można zamontować wszędzie tam, gdzie wysokość podnoszenia nie jest większa niż 1400 mm. Instalacja jest możliwa do ściany lub jako wolnostojące urządzenie (jako opcja dodatkowa).



## Zalety

- Podnośnik posiada 3 letnią gwarancję w standardzie z możliwością wydłużenia do 5 lat
- Udźwig do 225 kg
- Możliwość sterowania podczas zaniku zasilania
- Płaska konstrukcja - oszczędność miejsca po złożeniu urządzenia
- Możliwość mocowania do ściany lub jako wolnostojąca konstrukcja (w opcji)
- Pełna automatyka podczas pracy i bardzo prosta obsługa urządzenia
- Przycisk awaryjnego zatrzymania oraz czujniki nacisku na platformę gwarantują bezpieczne użytkowanie

**Odzyskaj swobodę poruszania się po swoim domu**



Wykonanie z aluminium oraz stali nierdzewnej, gwarantują długie lata użytkowania zarówno wewnątrz budynku jak i na zewnątrz.

Ogromnym atutem podnośnika pionowego Ascendor PLV9 jest jego składana konstrukcja. W momencie, gdy urządzenie nie jest używane można je złożyć, aby udostępnić miejsce przed podnośnikiem.

Obsługa urządzeń produkowanych przez firmę Ascendor jest bardzo prosta, dzięki pilotom zdalnego sterowania oraz wyświetlaczowi LED. Podnośnik posiada mechanizm łagodnego startu oraz stopu. Urządzenie wyposażone jest w przycisk awaryjnego zatrzymania, czujniki nacisku na platformę oraz blokadę drzwi dzięki czemu użytkowanie jest w pełni bezpieczne.



Składana konstrukcja podnośnika



Dotykowy panel sterowania na korpusie urządzenia



Łagodny najazd na platformę



Pilot zdalnego sterowania umożliwiający obsługę urządzenia



## Specyfikacja

Udźwig: **225 kg**

Prędkość przejazdu: **maks. 0,15 m/s**

Moc silnika: **0,5 kW**

Wysokość podnoszenia: **do 1400 mm**


Zasilanie: **230 V, 13 A jednofazowe**

Sterowanie: **panel sterujący na platformie lub pilot zdalnego sterowania**

Miejsce montażu: **Wewnątrz i na zewnątrz**

Okres gwarancji: **36 miesięcy (lub 60 miesięcy)**

Okres serwisowania: **wewnątrz 12 miesięcy, na zewnątrz 6 miesięcy**

A person wearing blue jeans and a white long-sleeved shirt is using a white portable stairlift on a concrete staircase. The stairlift is a compact, foldable device that allows the user to ascend and descend the stairs safely. The background shows a clear sky and a building facade.

**Schodołazy** to mobilne urządzenia służące do pokonywania schodów przez osoby niepełnosprawne oraz mające trudności z poruszaniem się. Te kompaktowe urządzenia nie są na stałe związane z gruntem, cechują się niewielkimi rozmiarami i wagą – dzięki czemu można je łatwo przetransportować w dowolne miejsce. Wyróżnia je również atrakcyjna cena – to jedne z najtańszych urządzeń do likwidacji barier architektonicznych dostępnych na rynku.

Schodołazy możemy podzielić na dwa typy – kroczące oraz gąsienicowe. Oba modele różnią się od siebie przeznaczeniem oraz sposobem ich obsługi. Przy zakupie urządzeń dźwigowych w naszej firmie, mogą Państwo liczyć na indywidualne szkolenie z obsługi schodołazów, a do każdego urządzenia załączamy instrukcję w języku polskim.

**Poznaj schodołazy dostępne  
w ofercie naszej firmy.**

**Odzyskaj swobodę  
poruszania się po swoim domu**



# Schodotłazy kroczące

Schodolazy  
**KROCZĄCE**

nowe i używane





## Opis urządzenia

**Schodolaz to urządzenie mobilne, służące do pokonywania barier architektonicznych w postaci schodów.**

Jest przeznaczony do transportu po schodach osób niepełnosprawnych oraz mających trudności z poruszaniem się.



## Zalety

- Mobilność – nie wymaga instalacji, można przetransportować w dowolne miejsce
- Urządzenie kompaktowe, możliwość zmniejszenia gabarytów po jego rozłożeniu
- Bardzo łatwa obsługa
- Możliwość korzystania wewnątrz lub na zewnątrz
- Proste ładowanie baterii za pomocą ładowarki

Dostępnych jest kilka rodzajów schodołazów w wersji nowej i używanej.

**Odzyskaj swobodę poruszania się po swoim domu**



Schodołaz kroczący jest urządzeniem kompaktowym o niewielkiej wadze i rozmiarach. Dodatkowo jego gabaryty mogą się zmniejszyć po jego rozłożeniu, co umożliwia transport urządzenia w dowolne miejsce.

Schodołaz kroczący składa się z kolumny kierowniczej, na której są zamontowane przyciski sterujące „góra-dół”. Mechanizm kroczący w postaci specjalnych kół umieszczony jest w obudowie w formie skrzynki na której również znajduje się panel sterujący za pomocą którego, ustawiamy prędkości schodołaza i środowisko pracy (na zewnątrz lub wewnątrz budynku).

Do schodołaza może zostać podpięty wózek inwalidzki z napędem ręcznym i z dużymi kołami tylnymi.

Transportem osoby niepełnosprawnej zajmuje się operator, czyli osoba sterująca schodołazem. Jest to prosta czynność - dzięki zastosowaniu w urządzeniu unikatowego systemu wspinania - która nie wymaga nadmiernej siły podczas prowadzenia schodołazu.



## Istnieje również możliwość wypożyczenia sprzętu !

### Specyfikacja

Waga: **około 25 kg**

Max. obciążenie: **120 kg**

Sterowanie: **ręczne - przyciski sterujące**

Zasięg: **do 300 stopni**

Prędkość podróżowania: **od 6 do 16 stopni na minutę**

Zasilanie: **akumulatorowe 2x12V / 3,4 Ah**

**Dryfit-Typ (bezobsługowe, żelowe)**

Silnik: **176 W**

Schodolaz gąsienicowy  
**Liftkar PTR 130**

wewnętrzny lub zewnętrzny





## Opis urządzenia

**Schodołaz gąsienicowy Liftkar PTR 130 to mobilne urządzenia służące do bezpiecznego transportowania osób poruszających się na wózku inwalidzkim po schodach. Jego udźwig wynosi 130 kg i może pokonać schody o nachyleniu do 35 stopni.**

Urządzenie składa się z dwóch części: jednostki jezdnej i kolumny sterującej, po ich oddzieleniu można bez problemu przewieźć schodołaz w bagażniku auta osobowego.



## Zalety

- Bardzo łatwa obsługa, nie wymaga użycia siły przez operatora urządzenia
- Pozwala na podpięcie praktycznie każdego wózka inwalidzkiego
- Proste ładowanie baterii za pomocą ładowarki
- Mobilność - nie wymaga instalacji, możliwość transportu w dowolne miejsce
- Duży zasięg - do 1000 stopni schodów
- Udźwig do 130 kg

Istnieje również  
możliwość  
wypożyczenia  
sprzętu !

**Odzyskaj swobodę  
poruszania się po swoim domu**



Mocowanie schodołaza pozwala na podpięcie do niego praktycznie każdego standardowego wózka inwalidzkiego.

W pełni naładowane akumulatory pozwalają na pokonanie do 1000 stopni schodów, a gdy baterie będą rozładowane schodołaz poinformuje nas o tym sygnałem dźwiękowym oraz migającą diodą zmieniając kolor z zielonego na czerwony.

Do obsługi schodołaza potrzebny jest operator, który w bezpieczny sposób przetransportuje przy jego użyciu osobę niepełnosprawną.

Liftkar PTR 130 jest bardzo prosty w obsłudze, zarówno samo podpięcie wózka inwalidzkiego jak późniejsze sterowanie urządzeniem w górę i w dół nie wymaga użycia siły przez operatora.



Wejście na ładowarkę doładowującą akumulator



Panel do prostej obsługi urządzenia



Uruchomienie schodołaza za pomocą klucza i włącznika



Dźwignia bezpieczeństwa



## Specyfikacja

Maksymalne obciążenie: **130 kg**  
(w opcji **160 kg**) wraz z wózkiem  
Waga: **39 kg**

Sterowanie: **Przycisk sterujący**  
Zasięg: **do 1000 stopni**  
Prędkość podróży: **4-7 metrów na minutę**  
Zasilanie: **24 DC**

# Dofinansowanie do zakupu windy schodowej

Zakup windy schodowej wiąże się często z dużym wydatkiem, który przewyższa możliwości finansowe wielu osób. Na szczęście zakup windy może zostać pokryty ze środków z dofinansowania aż do 95%, które przyznaje Państwowy Fundusz Rehabilitacji Osób Niepełnosprawnych. Istnieją trzy podstawowe obszary dofinansowań:

- **Likwidacja barier architektonicznych**
- **Likwidacja barier technicznych**
- **Likwidacja barier w komunikowaniu się**

Podczas zakupu windy schodowej należy starać się o dofinansowanie z obszaru likwidacji barier architektonicznych. Likwidacja barier architektonicznych to inwestycje mające na celu udostępnienie przestrzeni w budynku i jego najbliższej okolicy do swobodnego i komfortowego użytku przez osoby niepełnosprawne. W skład takich inwestycji wchodzi m.in. zakup urządzeń dźwigowych, takich jak platformy schodowe, krzeselka schodowe czy podnośniki pionowe.

## Kto może otrzymać dofinansowanie na zakup windy schodowej?

Dofinansowanie na zakup windy schodowej, które mieści się w obszarze likwidacji barier architektonicznych, przysługuje pełnoletnim oraz małoletnim osobom niepełnosprawnym.



## Sprawdź jakie warunki należy spełnić, aby otrzymać dofinansowanie

- Posiadanie orzeczenia o stopniu niepełnosprawności (bądź inne równoważne z nim),
- Rodzaj niepełnosprawności wymagający likwidacji barier i jest potwierdzony aktualnym zaświadczeniem lekarskim,
- Posiadanie stałego zameldowanie w miejscu, gdzie ma nastąpić likwidacja barier architektonicznych,
- Osoba niebędąca właścicielem nieruchomości musi otrzymać zgodę właściciela mieszkania lub budynku mieszkalnego (jeśli taka zgoda jest potrzebna).

## Co należy zrobić, aby otrzymać dofinansowanie?

Osoba spełniająca powyższe warunki, musi zgłosić się do najbliższego Miejskiego Ośrodka Pomocy Społecznej lub Powiatowego Centrum Pomocy Rodzinie, gdzie zostanie poinstruowana o czynnościach, które należy wykonać w celu złożenia wniosku. W zależności od lokalizacji instytucje mogą mieć zróżnicowane procedury związane z otrzymaniem dofinansowania.

**Wnioski są rozpatrywane według kolejności, dlatego warto starać się o dofinansowanie z początkiem nowego roku, kiedy instytucje otrzymują środki na finansowanie od PFRON'u.**

## Kryteria i proces rozpatrywania wniosków

**W trakcie rozpatrywania wniosków o uzyskanie dofinansowania, szczególnie ważne są następujące kryteria:**

- Całkowity koszt inwestycji (koszt urządzenia),
- Sytuacja osoby wnioskującej, warunki życiowe, stopień i rodzaj niepełnosprawności, sytuacja zawodowa,
- Opinia lekarska,
- Czy osoba wnioskująca korzystała już z pomocy finansowej,
- Wywiad w miejscu zamieszkania oraz ilość osób (gdy z urządzenia dźwigowego będzie korzystało więcej niż jedna osoba).

Po złożeniu wniosku i wszelkich niezbędnych dokumentów, Komisja przeprowadzi wizję lokalną w celu weryfikacji danych zawartych w dokumentach. W pierwszej kolejności finansowane zostają wnioski, które uzyskują największą liczbę punktów.

# Montaż urządzeń dźwigowych

Urządzenia dźwigowe zakupione w naszej firmie osobiście dostarczamy do Państwa domu. W skompletowanym zestawie instalacyjnym znajdują się wszystkie niezbędne elementy do montażu urządzenia przez naszych przeszkolonych fachowców. Czas montażu krzeselka lub platformy trwa kilka godzin, jednak dokładny czas zależy od specyfiki konkretnego urządzenia, długości schodów i materiału z jakiego są wykonane. Montaż oferowany przez naszą firmę gwarantuje wygodę i profesjonalizm.

Przed rozpoczęciem montażu windy schodowej należy zmierzyć schody zgodnie z dostarczoną przez nas instrukcją. W przypadku schodów krzywoliniowych lub jeżeli nie mają Państwo możliwości dokonania samodzielnych pomiarów schodów prostych, wysyłamy do Państwa naszego specjalistę. Wszelkie prace budowlane przy schodach, takie jak: obróbka drewnem lub wykładanie gresem - powinny być ukończone przed instalacją urządzenia. Montaż wykonujemy na gotowych do użytkowania schodach. Sam montaż krzeseł schodowych i platform nie wymaga dodatkowych prac budowlanych.

Wyjątkiem jest montaż dużego podnośnika pionowego. Sama procedura wygląda bardzo podobnie, jednak różni się miejsce usytuowania urządzenia, które nie porusza się po schodach tylko stoi na twardym podłożu. W przypadku dużych podnośników przed montażem urządzenia konieczne jest przygotowanie płyty fundamentowej.





## Serwisowanie

Urządzenia dźwigowe wymagają regularnego serwisowania, a także przeprowadzania badań technicznych. Jest to niezbędne do zachowania Państwa windy schodowej w idealnym stanie co przekłada się na pewność, że winda jest w pełni sprawna, bezpieczna oraz że posłuży Wam przez długie lata.

Jako firma dźwigowa zajmujemy się kompleksowo Państwa urządzeniami, serwisując je i pomagając w uzyskaniu odbioru technicznego. Mamy wieloletnie doświadczenie co przekłada się na kompleksową wiedzę na temat naszych wind schodowych. Posiadamy również uprawnienia niezbędne do wystawienia dokumentów potrzebnych podczas odbioru technicznego UDT. Warto wiedzieć, że windy schodowe podlegają pod pełen dozór techniczny UDT, a ich dopuszczenie do użytku wymaga przeprowadzenia odbioru technicznego. Aby go uzyskać, należy zgromadzić niezbędną dokumentację lub zlecić przygotowanie jej naszej firmie. Gwarantujemy, że będą Państwo zadowoleni z naszych profesjonalnych usług.

# Odzyskaj swobodę poruszania się po swoim domu



Zdziarska 81G/1, 03-289 Warszawa  
e-mail: [info@windy-schodowe.pl](mailto:info@windy-schodowe.pl)

**Rafał Kurzyna**  
Właściciel firmy

Telefon: +48 692 44 94 74  
[r.kurzyna@windy-schodowe.pl](mailto:r.kurzyna@windy-schodowe.pl)

**Joanna Dąbrowska**  
Sprawy finansowe, umowy,  
faktury, płatności

Telefon: +48 787 986 002  
[j.dabrowska@windy-schodowe.pl](mailto:j.dabrowska@windy-schodowe.pl)

**Magdalena Kwiatkowska**  
Sprzedaż i realizacja  
projektów, odbiory techniczne  
UDT

Telefon: +48 606 686 002  
[m.kwiatkowska@windy-schodowe.pl](mailto:m.kwiatkowska@windy-schodowe.pl)

**Zuzanna Kurzyna**  
Marketing i współpraca

Telefon: +48 531 782 978  
[marketing@windy-schodowe.pl](mailto:marketing@windy-schodowe.pl)

